

โครงสร้างการบริหารงานเทศบาลตำบลปรางบุรี

ฝ่ายสภา

สมาชิกสภา จำนวน 12 คน
ประกอบด้วย

ประธานสภา 1 คน

รองประธานสภา 1 คน

ฝ่ายบริหาร

ที่ปรึกษานายกเทศมนตรี 1

เลขานายกเทศมนตรี 1

รองนายกเทศมนตรี 2 คน

นายกเทศมนตรี

ปลัดเทศบาล

รอง

สำนักปลัดเทศบาล

กองคลัง

กองสาธารณสุขและสิ่งแวดล้อม

กองช่าง

กองการศึกษา

กองวิชาการและแผนงาน

กองช่างสุขาภิบาล

- ฝ่ายอำนวยการ
- งานธุรการ
- งานการเจ้าหน้าที่
- งานการเงินและบัญชี
- งานสภาเทศบาล
- ฝ่ายปกครอง
- งานทะเบียนราษฎร
- งานรักษาความสงบเรียบร้อย
- งานป้องกันและบรรเทาสาธารณภัย

- ฝ่ายบริหารงานคลัง
- งานธุรการ
- งานแผนที่ภาษี
- งานพัสดุและทรัพย์สิน
- งานการเงินและบัญชี
- ฝ่ายพัฒนารายได้
- งานพัฒนาและจัดเก็บรายได้
- งานแผนที่ภาษีและทรัพย์สิน

- งานธุรการ
- งานพัสดุ
- งานการเงินและบัญชี
- งานกำจัดขยะมูลฝอยและสิ่งปฏิกูล
- งานศูนย์บริการสาธารณสุข
- งานบริการสาธารณสุข
- งานป้องกันและควบคุมโรคติดต่อ
- งานโรงฆ่าสัตว์

- ฝ่ายแบบแผนและก่อสร้าง
- งานธุรการ
- งานวิศวกรรม
- งานสถาปัตยกรรม
- งานผังเมือง
- งานสาธารณูปโภค
- งานสวนสาธารณะ
- งานจัดสถานที่และไฟฟ้าสาธารณะ

- งานธุรการ
- งานบริหารการศึกษา
- งานส่งเสริมการศึกษาและวัฒนธรรม
- งานศึกษานิเทศก์
- งานการเงินและบัญชี
- งานสถานศึกษาในสังกัด

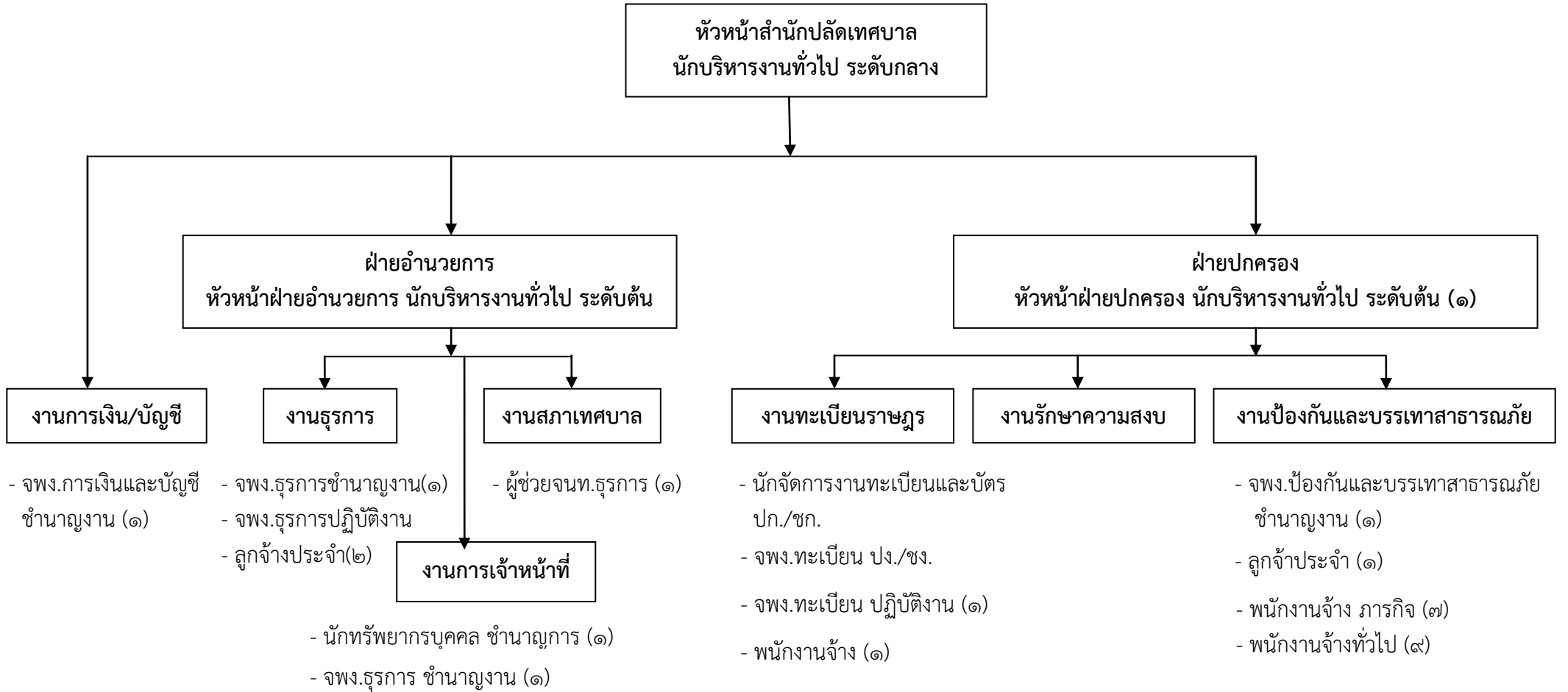
- งานธุรการ
- งานวิเคราะห์นโยบายและแผน
- งานจัดทำงบประมาณ
- งานประชาสัมพันธ์
- งานนิติการ

- งานธุรการ
- งานกำจัดขยะมูลฝอยและสิ่งปฏิกูล
- งานเครื่องจักรกลและซ่อมบำรุง
- งานควบคุมและตรวจสอบการบำบัดน้ำเสีย

กองสวัสดิการสังคม

- งานธุรการ
- งานพัฒนาชุมชน
- งานสังคมสงเคราะห์

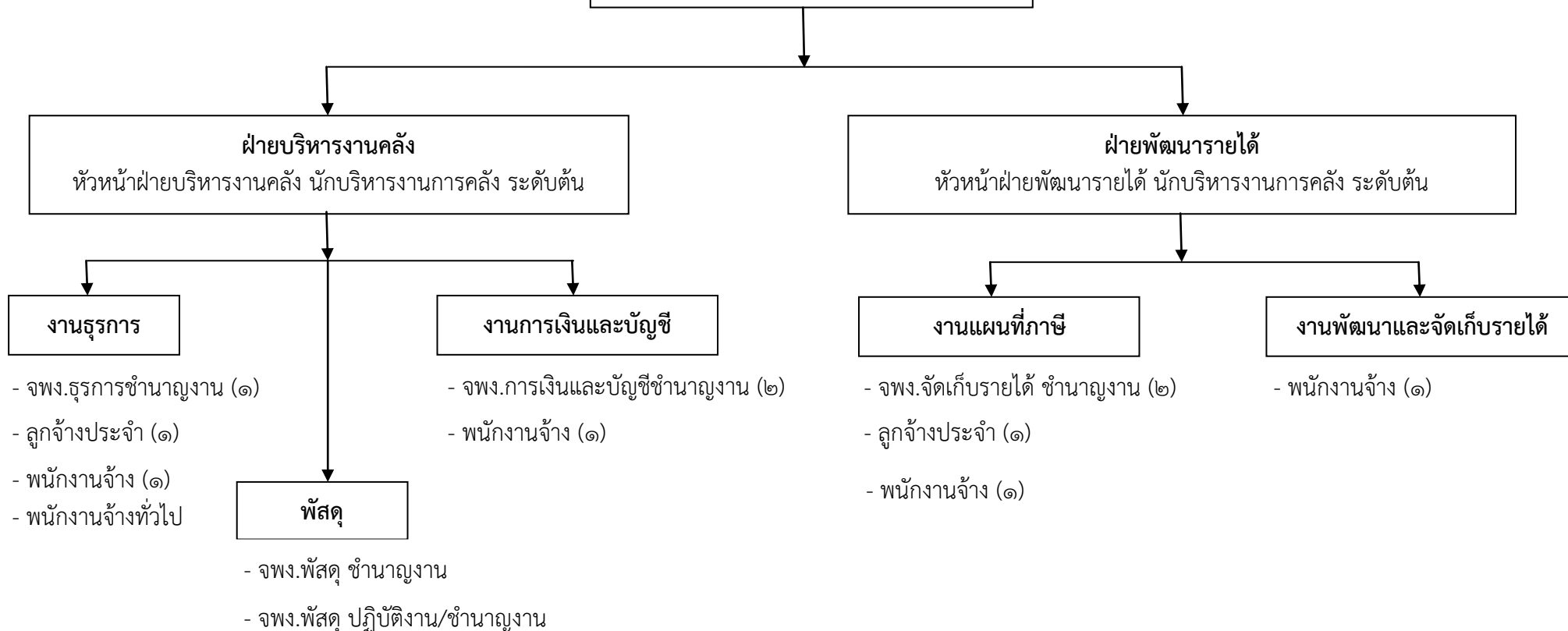
โครงสร้างของสำนักปลัดเทศบาล



ระดับ	อำนวยการ ท้องถิ่น ระดับสูง	อำนวยการ ท้องถิ่น ระดับกลาง	อำนวยการ ท้องถิ่น ระดับต้น	วิชาการ ปฏิบัติการ	วิชาการ ชำนาญ การ	วิชาการ ชำนาญ การพิเศษ	วิชาการ เชี่ยวชาญ	ทั่วไป ปฏิบัติงาน	ทั่วไป ชำนาญ งาน	ทั่วไป อาวุโส	ลูกจ้าง ประจำ	พนักงานจ้าง ตามภารกิจ	พนักงานจ้าง ทั่วไป
จำนวน	-	1	2	1	1	-	-	1	2	-	4	9	9

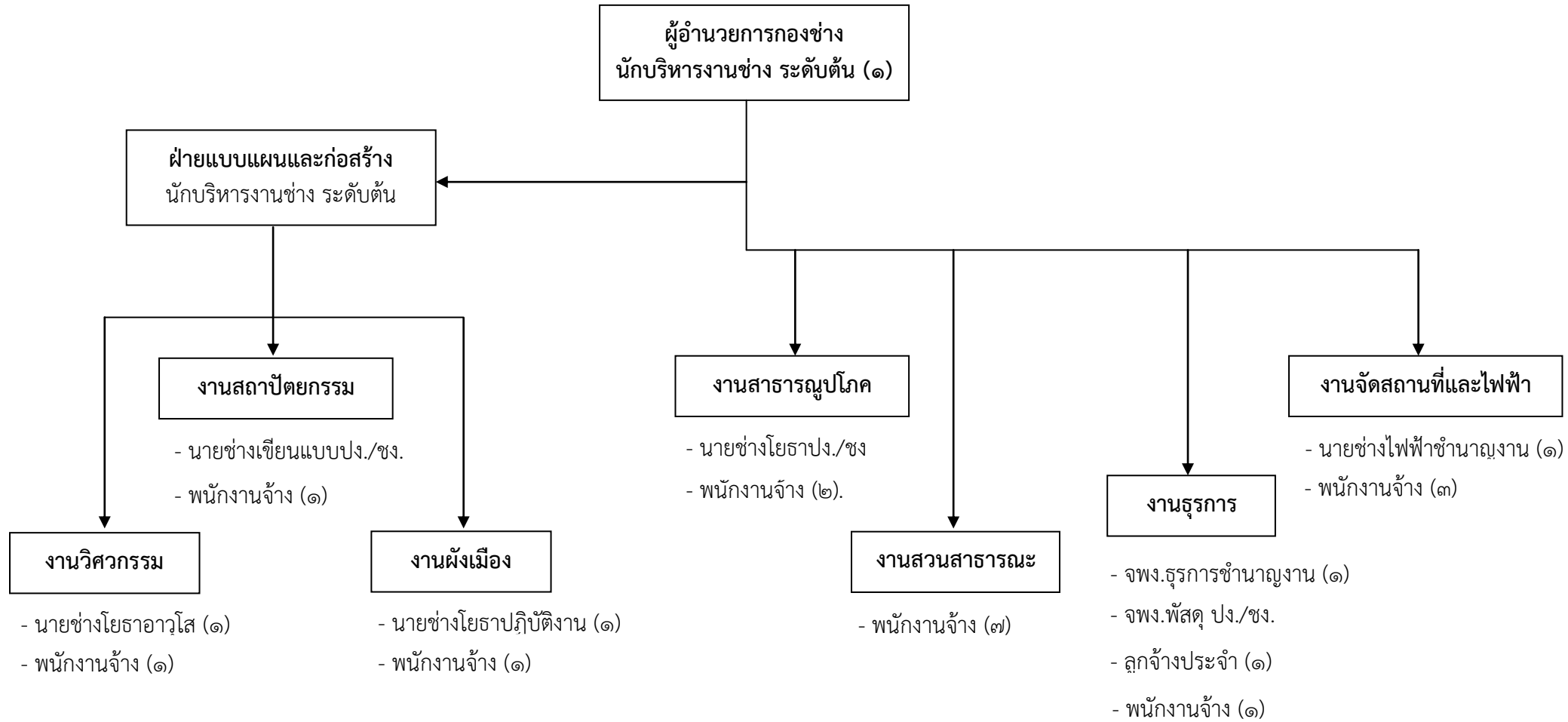
โครงสร้างของกองคลัง

ผู้อำนวยการกองคลัง
นักบริหารงานการคลัง ระดับกลาง (๑)



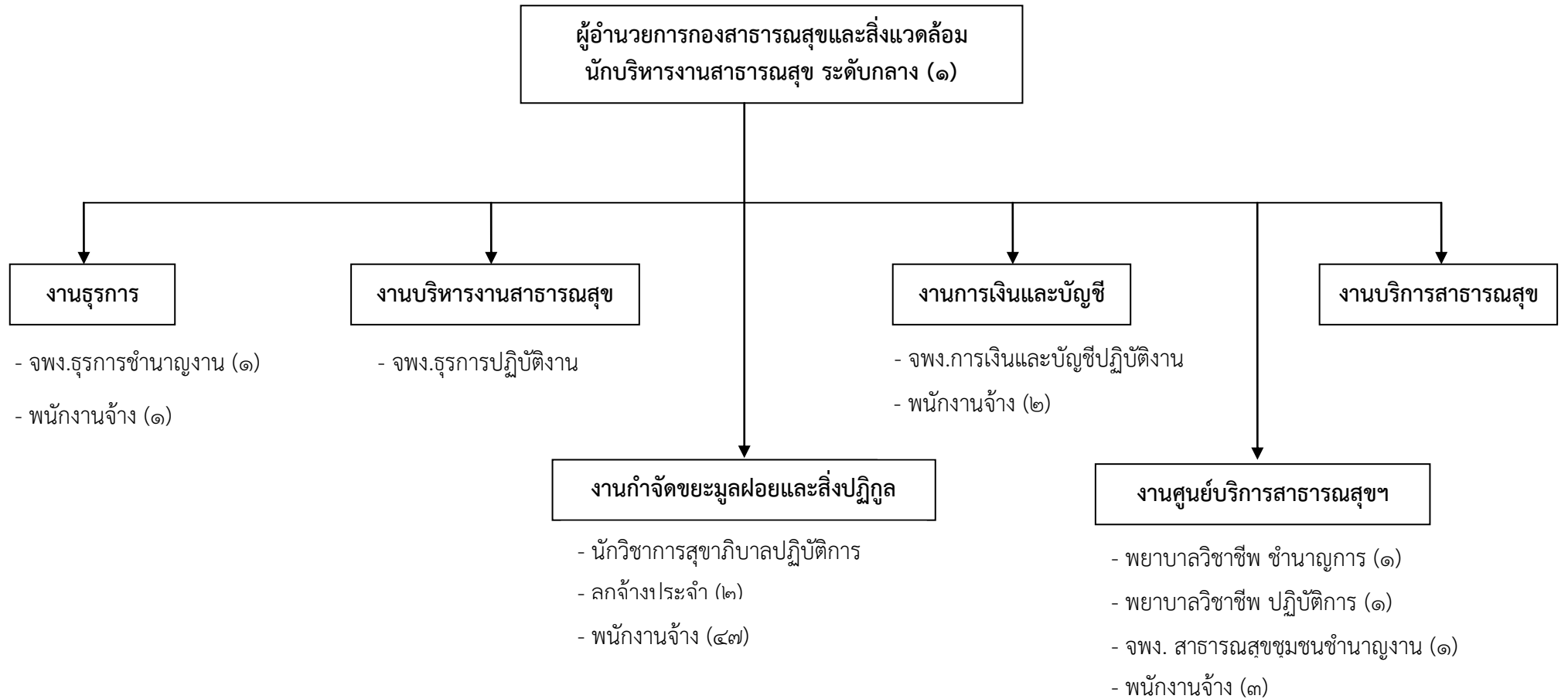
ระดับ	ผู้อำนวยการ ท้องถิ่น ระดับสูง	ผู้อำนวยการ ท้องถิ่น ระดับกลาง	ผู้อำนวยการ ท้องถิ่น ระดับต้น	วิชาการ ปฏิบัติการ	วิชาการ ชำนาญ การ	วิชาการ ชำนาญ การพิเศษ	วิชาการ เชี่ยวชาญ	ทั่วไป ปฏิบัติงาน	ทั่วไป ชำนาญ งาน	ทั่วไป อาวุโส	ลูกจ้าง ประจำ	พนักงานจ้าง ตามภารกิจ	พนักงานจ้าง ทั่วไป
จำนวน	-	1	2	-	-	-	-	1	6	-	2	6	1

โครงสร้างของกองช่าง



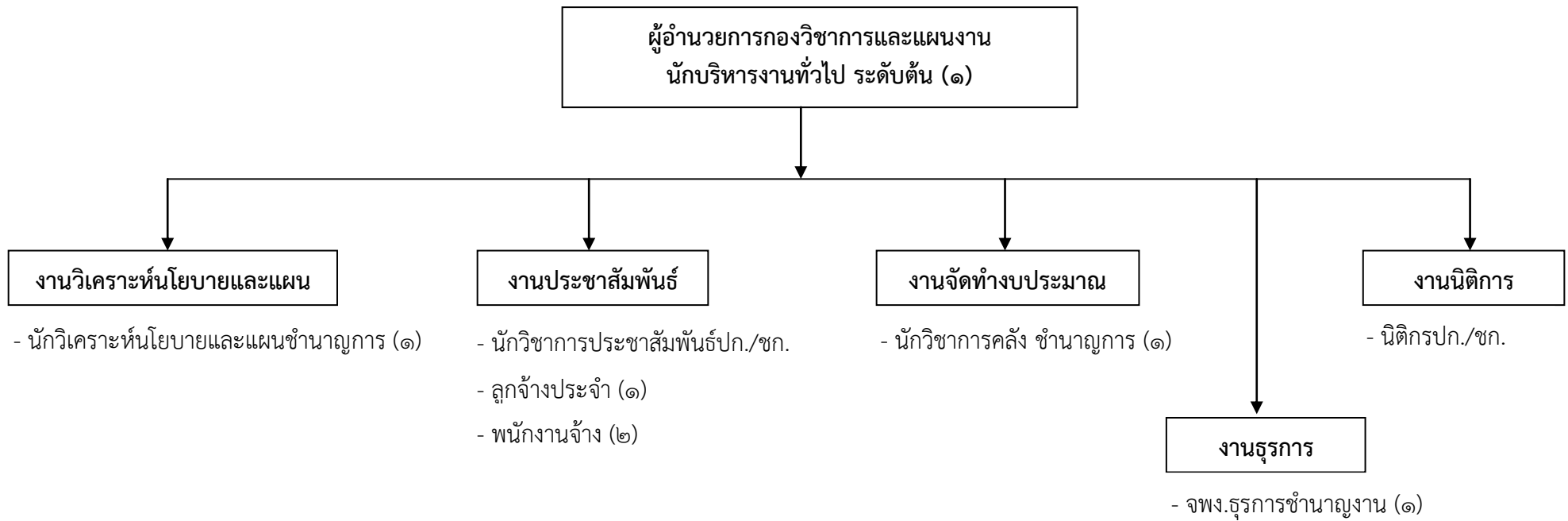
ระดับ	อำนาจการ ท้องถิ่น ระดับสูง	อำนาจการ ท้องถิ่น ระดับกลาง	อำนาจการ ท้องถิ่น ระดับต้น	วิชาการ ปฏิบัติการ	วิชาการ ชำนาญ การ	วิชาการ ชำนาญ การพิเศษ	วิชาการ เชี่ยวชาญ	ทั่วไป ปฏิบัติงาน	ทั่วไป ชำนาญ งาน	ทั่วไป อาวุโส	ลูกจ้าง ประจำ	พนักงานจ้าง ตามภารกิจ	พนักงานจ้าง ทั่วไป
จำนวน	-	-	2	-	-	-	-	5	2	1	1	10	6

โครงสร้างของกองสาธารณสุขและสิ่งแวดล้อม



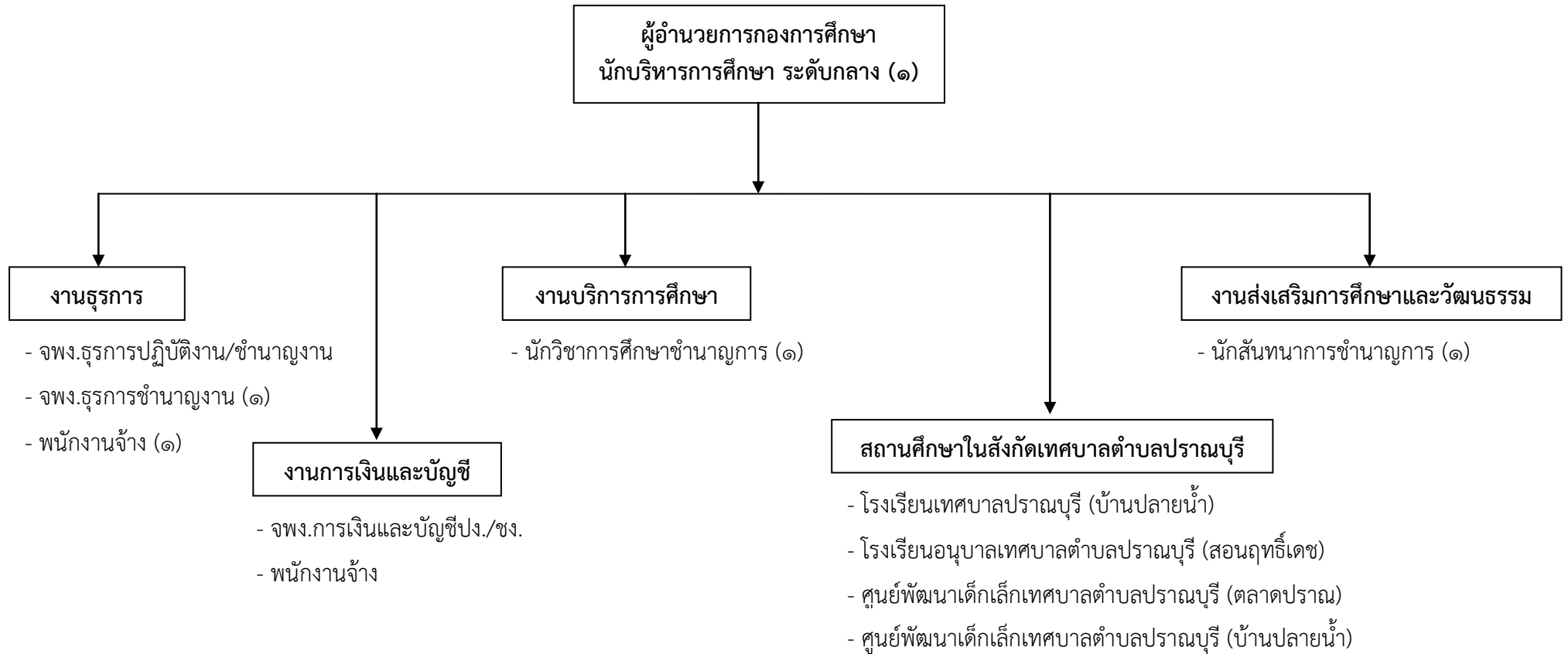
ระดับ	ผู้อำนวยการ ท้องถิ่น ระดับสูง	ผู้อำนวยการ ท้องถิ่น ระดับกลาง	ผู้อำนวยการ ท้องถิ่น ระดับต้น	วิชาการ ปฏิบัติการ	วิชาการ ชำนาญ การ	วิชาการ ชำนาญ การพิเศษ	วิชาการ เชี่ยวชาญ	ทั่วไป ปฏิบัติงาน	ทั่วไป ชำนาญ งาน	ทั่วไป อาวุโส	ลูกจ้าง ประจำ	พนักงานจ้าง ตามภารกิจ	พนักงานจ้าง ทั่วไป
จำนวน	-	1	-	2	1	-	-	3	2	-	1	17	42

โครงสร้างของกองวิชาการและแผนงาน



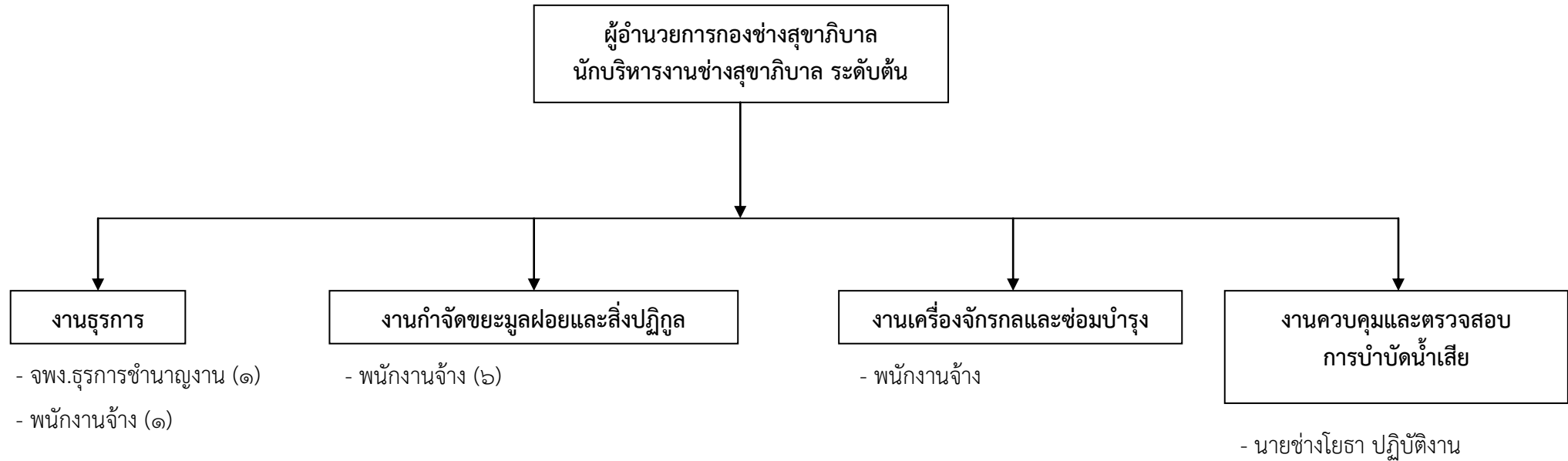
ระดับ	ผู้อำนวยการ ท้องถิ่น ระดับสูง	ผู้อำนวยการ ท้องถิ่น ระดับกลาง	ผู้อำนวยการ ท้องถิ่น ระดับต้น	วิชาการ ปฏิบัติการ	วิชาการ ชำนาญ การ	วิชาการ ชำนาญ การพิเศษ	วิชาการ เชี่ยวชาญ	ทั่วไป ปฏิบัติงาน	ทั่วไป ชำนาญ งาน	ทั่วไป อาวุโส	ลูกจ้าง ประจำ	พนักงานจ้าง ตามภารกิจ	พนักงานจ้าง ทั่วไป
จำนวน	-		1	2	2	-	-	-	1	-	1	1	1

โครงสร้างของกองการศึกษา



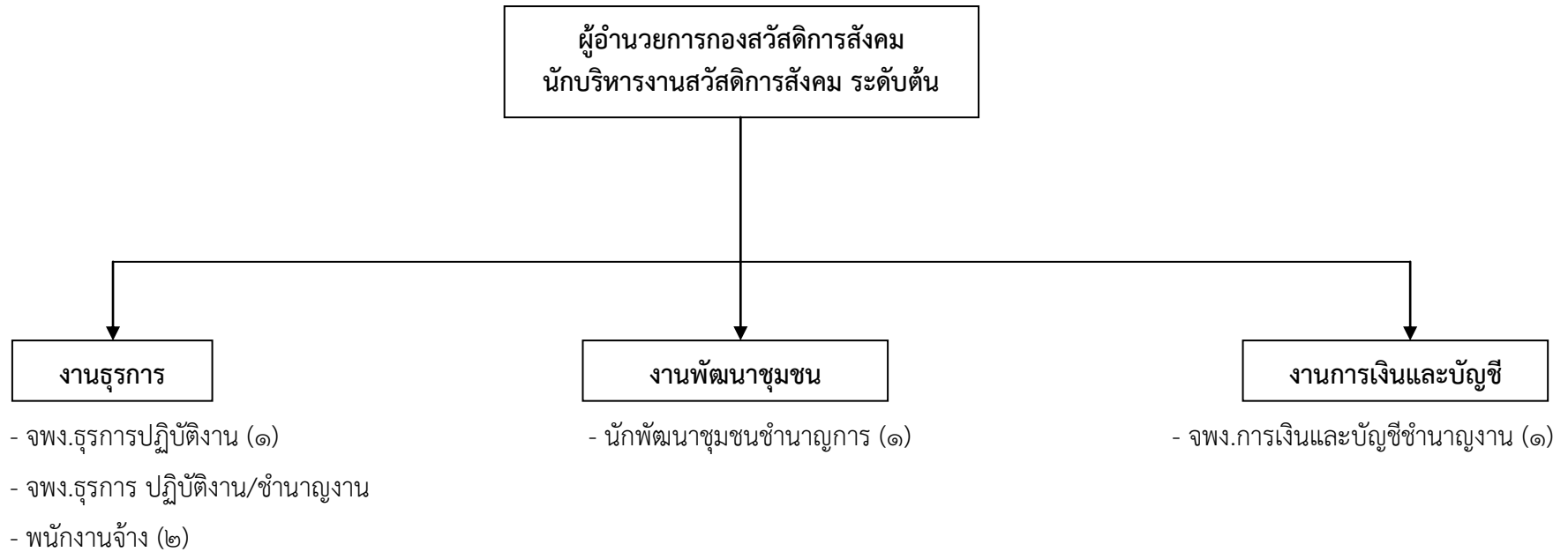
ระดับ	อำนาจการ ท้องถิ่น ระดับสูง	อำนาจการ ท้องถิ่น ระดับกลาง	อำนาจการ ท้องถิ่น ระดับต้น	วิชาการ ปฏิบัติการ	วิชาการ ชำนาญ การ	วิชาการ ชำนาญ การพิเศษ	วิชาการ เชี่ยวชาญ	ทั่วไป ปฏิบัติงาน	ทั่วไป ชำนาญ งาน	ทั่วไป อาวุโส	ลูกจ้าง ประจำ	พนักงานจ้าง ตามภารกิจ	พนักงานจ้าง ทั่วไป
จำนวน	-	1	-	-	2	-	-	2	1	-	-	2	-

โครงสร้างของกองช่างสุขาภิบาล



ระดับ	อำนาจการ ท้องถิ่น ระดับสูง	อำนาจการ ท้องถิ่น ระดับกลาง	อำนาจการ ท้องถิ่น ระดับต้น	วิชาการ ปฏิบัติการ	วิชาการ ชำนาญ การ	วิชาการ ชำนาญ การพิเศษ	วิชาการ เชี่ยวชาญ	ทั่วไป ปฏิบัติงาน	ทั่วไป ชำนาญ งาน	ทั่วไป อาวุโส	ลูกจ้าง ประจำ	พนักงานจ้าง ตามภารกิจ	พนักงานจ้าง ทั่วไป
จำนวน	-	-	1	-	-	-	-	1	1	-	-	8	6

โครงสร้างของกองสวัสดิการสังคม



ระดับ	ผู้อำนวยการ ท้องถิ่น ระดับสูง	ผู้อำนวยการ ท้องถิ่น ระดับกลาง	ผู้อำนวยการ ท้องถิ่น ระดับต้น	วิชาการ ปฏิบัติการ	วิชาการ ชำนาญ การ	วิชาการ ชำนาญ การพิเศษ	วิชาการ เชี่ยวชาญ	ทั่วไป ปฏิบัติงาน	ทั่วไป ชำนาญ งาน	ทั่วไป อาวุโส	ลูกจ้าง ประจำ	พนักงานจ้าง ตามภารกิจ	พนักงานจ้าง ทั่วไป
จำนวน	-	-	1	-	1	-	-	2	1	-	-	2	-

